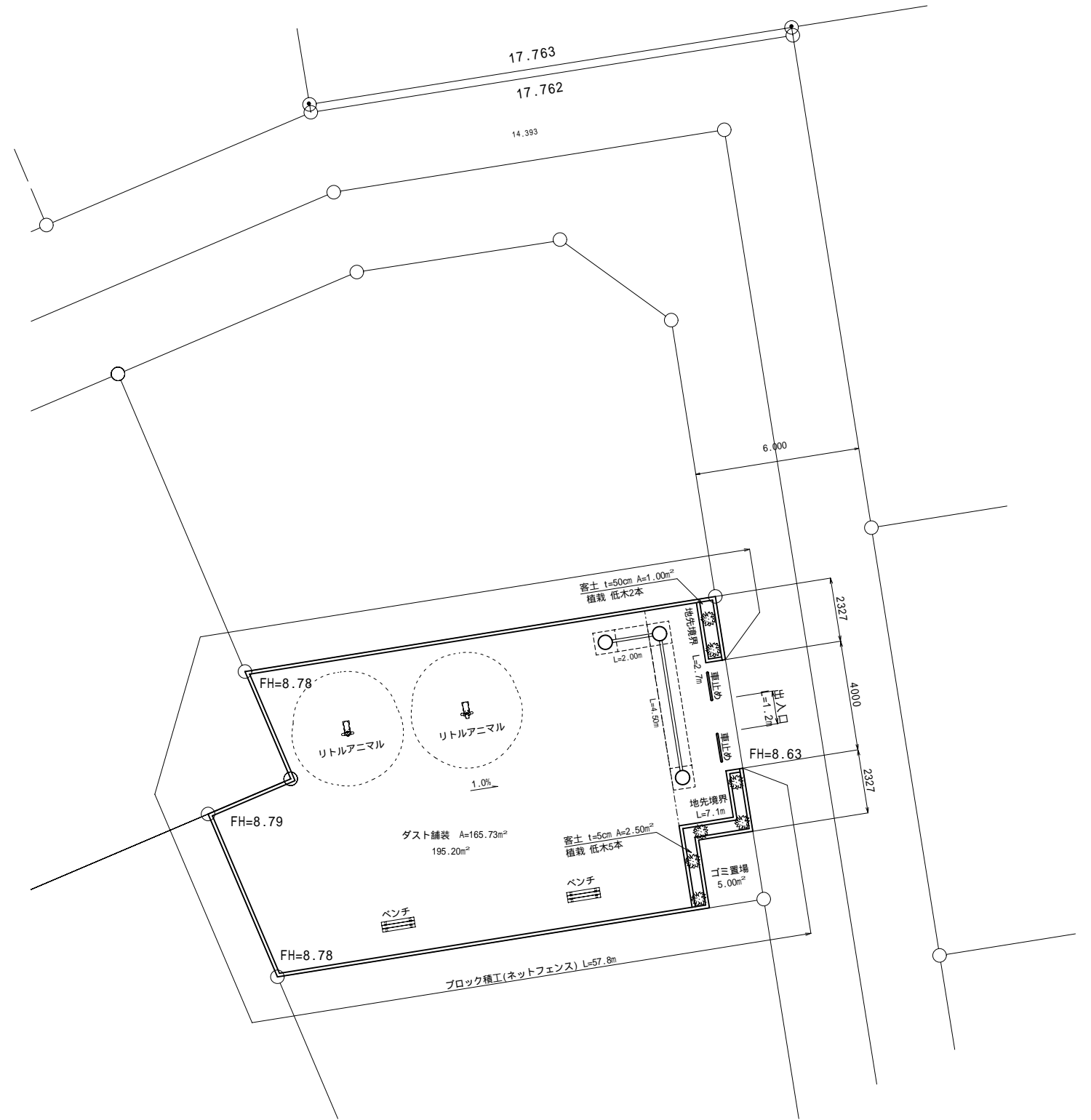
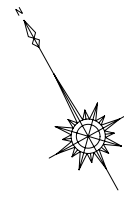
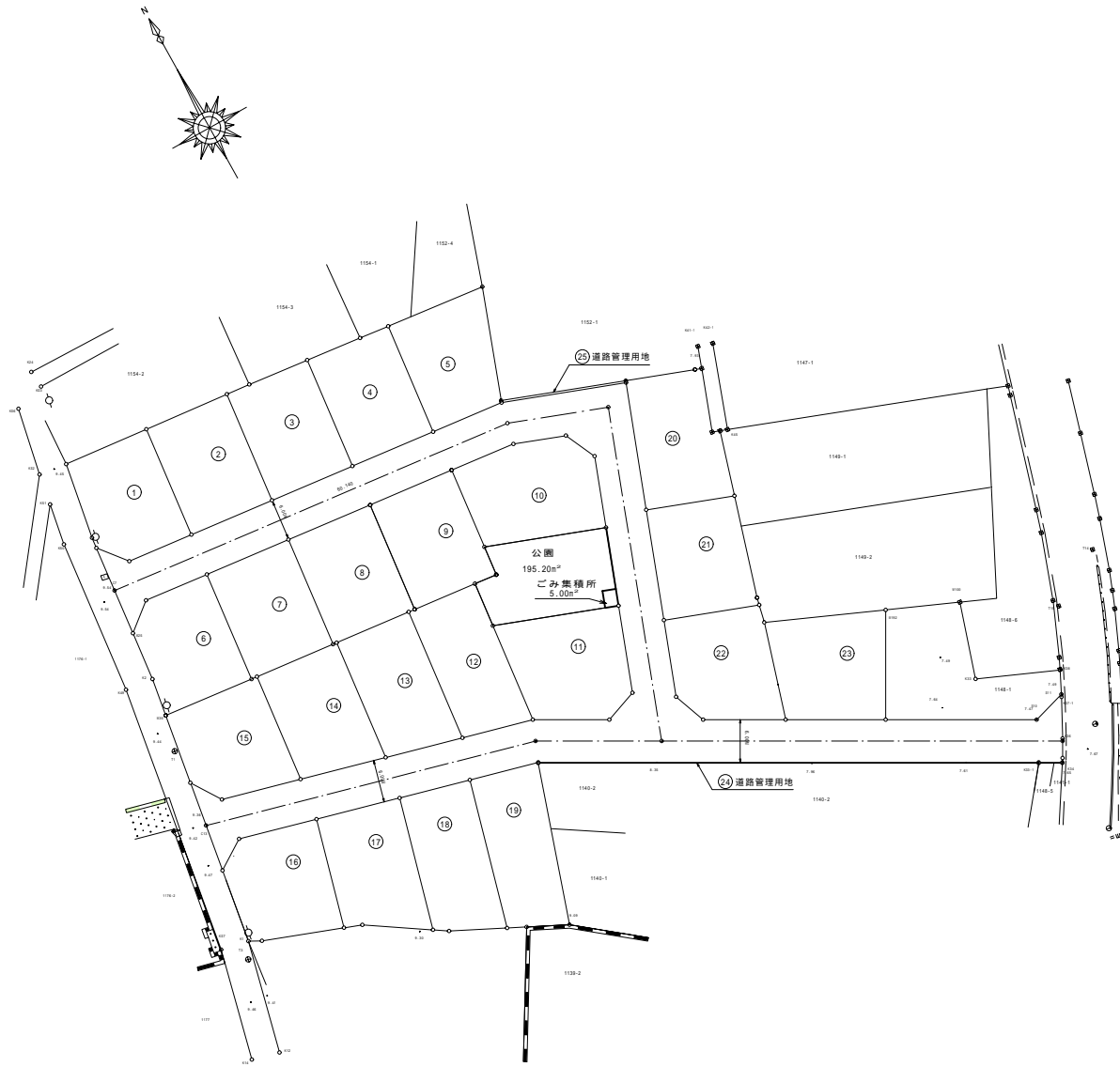


公園施設計画平面図

案内図 縮尺1:500

平面図 縮尺1:100

開発面積 : 6497.92m²
 必要公園面積 : 194.93m²(全体の3%以上)
 計画公園面積 : 200.20 - 5.00 = 195.20m²
 (ごみ集積所)



工事箇所	公園施設計画平面図			NO. /
図面名	公園施設計画平面図			縮尺 図示
製図	設計	照査	承認	